

# Mikkelin kaupunki

Mikkelin vesiliikelaitos

Käyttösuunnitelma 2024



## Sisällysluettelo

1. Yleistä .....	1
2. Organisaatiokaavio .....	2
3. Kustannuspaikkarakenne .....	3
4. Laskujen asiataarkastajat ja hyväksyjät .....	4
5. Määrärahat .....	6
6. Investoinnit .....	7

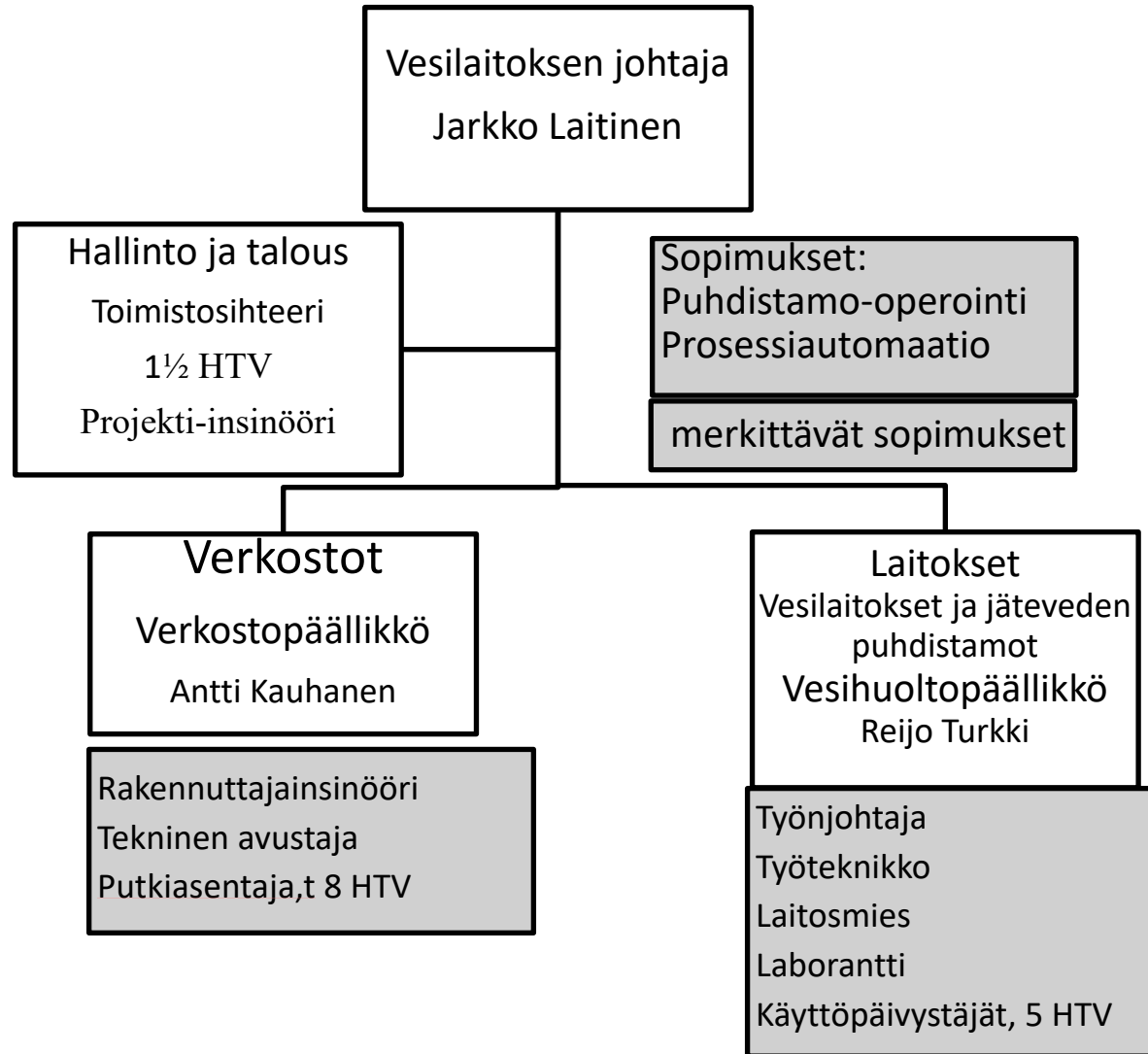
## 1. Yleistä

Mikkelin kaupungin hallintosäännön 73 § mukaisesti talousarvion täytäntöönpanoksi kaupunginhallitus, lautakunnat ja johtokunnat hyväksyvät talousarvion perustuvan käyttösuunnitelmansa. Talousarviossa edellytetään käyttösuunnitelmien olevan toimielinten hyväksymiä sekä kaupungin yhteiselle verkkoasemalle tallennettuina tammikuun loppuun mennessä.

Käyttösuunnitelmassa esitetään talousarvion mukaisten käyttötalouden määrärahojen kohdentuminen eri tulosalueiden kesken tulot/menot -sitovuustasolla ja tarvittaessa tiliryhmätasolla. Käyttösuunnitelman eurotietojen tulee vastata valtuuston hyväksymää talousarviota. Käyttösuunnitelmassa esitetään lisäksi toimielimen organisaatio- sekä kustannuspaikkarakenne, vahvistetaan ostolaskujen asiatarkastaja- ja hyväksyntäoikeudet, sekä mahdollisesti muita olennaisia toimielinkohtaisia asioita. Kaupungin strategia, sekä siitä johdetut tilikauden toiminnallisia tavoitteita kuvaavat ohjelmakortit esitetään toimielimittäin talousarviokirjassa.

Vastuu määrärahojen käytöstä ja valvonnasta on Mikkelin kaupungin tilivelvollisilla viranhaltijoilla, joita ovat kaupunginjohtaja, konserni- ja elinvoimapalveluissa tulosaluejohtajat ja tulosyksiköiden johtajat, sivistyksen ja hyvinvoinnin palvelualueella sekä asumisen ja toimintaympäristön palvelualueella palvelualuejohtajat, tulosaluejohtajat sekä tulosalueiden päälliköt. Liikelaitoksissa tilivelvollinen on liikelaitoksen johtaja. Mikkelin kaupungin tilivelvolliset viranhaltijat esitetään talousarviokirjan kohdasta 2.3. Viranhaltijoiden ja toimihenkilöiden ratkaisuvalltaa on tarkennettu toimielinkohtaisissa toimintasäännöissä.

## 2. Organisaatiokaavio



### 3. Kustannuspaikkarakenne

85 Mikkelin Vesiliikelaitos			
85 Mikkelin Vesiliikelaitos			
850 Vesiliikelaitoksen johtokunta			
850 Vesilaitos			
8500 Vesilaitos			
8500 Vesilaitoksen tuotot	8500	Vesimaksutuotot	
	8501	Perusmaksutuotot	
	8502	Tonttivesijohtomaksutuotot	
	8503	Tilaustöiden tuotot vesil.	
	8504	Muut tuotot vesil.	
8510 Vesilaitoksen hallinto			
8510 Vesilaitoksen hallinto	8510	Vesilaitoksen johtokunta	
	8511	Vesilaitoksen hallinto	
	8512	Vesilaitoksen kehittämismenot	
8520 Vesilaitos tuotanto			
8520 Vesilaitos tuotanto	8520	Pursialan vesilaitos	
	8521	Hanhikankaan vesilaitos	
	8522	Anttolan vesilaitos	
	8523	Hietalahden vesilaitos	
	8524	Haukivuoren vesilaitos	
	8525	Suomenniemen vesilaitos	
	8526	Ristiinan vesilaitos	
8530 Vesijohtoverkosto			
8530 Vesijohtoverkosto	8530	Vesihuollon mittarit	
	8531	Vesijohdot	
	8532	Tonttivesijohdot	
	8533	Paineenkorotusasemat	
8540 Vesilaitoksen tilaustyöt			
8540 Vesilaitoksen tilaustyöt	8540	Vesilaitoksen tilaustyöt	
860 Viemärlaitos			
8600 Viemärlaitoksen tuotot			
8600 Viemärlaitoksen tuotot	8600	Jätevesimaksutuotot	
	8601	Lietteen vastaanoton tuotot	
	8602	Tonttviemärituotot	
	8603	Tilaustöiden tuotot viemäril.	
	8604	Työkoneiden tuotot viemäril.	
	8605	Muut tuotot viemäril.	
8610 Viemärlaitoksen hallinto	8610	Viemärlaitoksen hallinto	
	8611	Viemärlaitoksen kehittämismenot	
8620 Viemärlaitos käyttö	8622	Anttolan puhdistamo	
	8623	Haukivuoren puhdistamo	
	8624	Suomenniemen puhdistamo	
	8625	Ristiinan puhdistamo	
	8626	Metsä-Sairilan puhdistamo	
8630 Viemäriverkosto	8630	Pumppaamot	
	8631	Viemärit	
	8632	Työkoneet viemäril.	
	8633	Tonttviemärit	
	8634	Tulopumppaamo Kenkäveronniemi	
8640 Viemärlaitoksen tilaustyöt	8640	Viemärlaitoksen tilaustyöt	
8650 Vesistöjen hoito	8650	Vesistöjenhoito	
870 Hulevesi			
8700 Hulevesi			
8700 Hulevesi	8700	Hulevesi	

## 4. Laskujen asiataarkastajat ja hyväksyjät

### LASKUJEN HYVÄKSYJÄT JA ASIATARKASTAJAT 2024

#### Mikkelin Vesiliikelaitos

Liikelaitoksen johtaja hyväksyy alaiensa laskut. Liikelaitoksen johtajalla ja hänen sijaisillaan on oikeus hyväksyä kaikkien laskut varsinaisen hyväksyjän ollessa estynyt. Liikelaitoksen johtajalla tai hänen sijaisillaan on oikeus hyväksyä kaikki investointikohteiden laskut varsinaisen hyväksyjän ollessa estynyt.

#### ENSISIJAINEN ASIATARKASTAJA LIHAVOITU

Kustannuspaikka		Hyväksyjä/t	Varahyväksyjä/t	Asiataarkastajat
<b>VESILAITOS</b>				
8510	Vesilaitoksen johtokunta	vesilaitoksen johtaja ( <b>Jarkko Laitinen</b> )	verkostopäällikkö ( <b>Antti Kauhanen</b> )	toimistosihtööri ( <b>Terttu Tikkanen</b> ), toimistosihtööri (Riitta Kääriäinen)
8511	Vesilaitoksen hallinto	vesilaitoksen johtaja ( <b>Jarkko Laitinen</b> )	verkostopäällikkö ( <b>Antti Kauhanen</b> )	toimistosihtööri ( <b>Terttu Tikkanen</b> ), toimistosihtööri (Riitta Kääriäinen)
8512	Vesilaitoksen kehittämismenot	vesilaitoksen johtaja ( <b>Jarkko Laitinen</b> )	verkostopäällikkö ( <b>Antti Kauhanen</b> )	toimistosihtööri ( <b>Terttu Tikkanen</b> ), toimistosihtööri (Riitta Kääriäinen)
8520-8526	Vesilaitokset	vesilaitoksen johtaja ( <b>Jarkko Laitinen</b> )	verkostopäällikkö ( <b>Antti Kauhanen</b> )	vesihuoltopäällikkö ( <b>Reijo Turkki</b> ), työnjohtaja (Kari Purhonen)
8530-8531	Vesijohtoverkosto	vesilaitoksen johtaja ( <b>Jarkko Laitinen</b> )	verkostopäällikkö ( <b>Antti Kauhanen</b> )	verkostopäällikkö ( <b>Antti Kauhanen</b> ), vesihuoltopäällikkö (Reijo Turkki)
8533	Paineenkorotusasemat	vesilaitoksen johtaja ( <b>Jarkko Laitinen</b> )	verkostopäällikkö ( <b>Antti Kauhanen</b> )	työnjohtaja ( <b>Kari Purhonen</b> ), vesihuoltopäällikkö (Reijo Turkki)
8540	Vesilaitoksen tilaustyöt	vesilaitoksen johtaja ( <b>Jarkko Laitinen</b> )	verkostopäällikkö ( <b>Antti Kauhanen</b> )	verkostopäällikkö ( <b>Antti Kauhanen</b> ), vesihuoltopäällikkö (Reijo Turkki)
<b>VIEMÄRILAITOS</b>				
8610	Viemärlaitoksen hallinto	vesilaitoksen johtaja ( <b>Jarkko Laitinen</b> )	verkostopäällikkö ( <b>Antti Kauhanen</b> )	toimistosihtööri ( <b>Terttu Tikkanen</b> ), toimistosihtööri (Riitta Kääriäinen)
8611	Viemärlaitoksen kehittämismenot	vesilaitoksen johtaja ( <b>Jarkko Laitinen</b> )	verkostopäällikkö ( <b>Antti Kauhanen</b> )	toimistosihtööri ( <b>Terttu Tikkanen</b> ), toimistosihtööri (Riitta Kääriäinen)
8622-8226	Puhdistamot	vesilaitoksen johtaja ( <b>Jarkko Laitinen</b> )	verkostopäällikkö ( <b>Antti Kauhanen</b> )	vesihuoltopäällikkö ( <b>Reijo Turkki</b> ), työnjohtaja (Kari Purhonen)
8630	Pumppaamot	vesilaitoksen johtaja ( <b>Jarkko Laitinen</b> )	verkostopäällikkö ( <b>Antti Kauhanen</b> )	työnjohtaja ( <b>Kari Purhonen</b> ), vesihuoltopäällikkö (Reijo Turkki)
8631-8632	Viemärit ja työkoneet	vesilaitoksen johtaja ( <b>Jarkko Laitinen</b> )	verkostopäällikkö ( <b>Antti Kauhanen</b> )	verkostopäällikkö ( <b>Antti Kauhanen</b> ), vesihuoltopäällikkö (Reijo Turkki)
8633	Tonttviemärit	vesilaitoksen johtaja ( <b>Jarkko Laitinen</b> )	verkostopäällikkö ( <b>Antti Kauhanen</b> )	verkostopäällikkö ( <b>Antti Kauhanen</b> ), vesihuoltopäällikkö (Reijo Turkki)
8634	Tulopumppaamo Kenkäveronniemi	vesilaitoksen johtaja ( <b>Jarkko Laitinen</b> )	verkostopäällikkö ( <b>Antti Kauhanen</b> )	vesihuoltopäällikkö ( <b>Reijo Turkki</b> ), työnjohtaja (Kari Purhonen)
8640	Viemärlaitoksen tilaustyöt	vesilaitoksen johtaja ( <b>Jarkko Laitinen</b> )	verkostopäällikkö ( <b>Antti Kauhanen</b> )	verkostopäällikkö ( <b>Antti Kauhanen</b> ), vesihuoltopäällikkö (Reijo Turkki)
8560	Vesistöjen hoito	vesilaitoksen johtaja ( <b>Jarkko Laitinen</b> )	verkostopäällikkö ( <b>Antti Kauhanen</b> )	vesihuoltopäällikkö ( <b>Reijo Turkki</b> ), työnjohtaja (Kari Purhonen)

Hulevesi		vesilaitoksen johtaja ( <b>Jarkko Laitinen</b> )	verkostopäällikkö ( <b>Antti Kauhanen</b> )	rakennuttajainsinööri ( <b>Antti Kauhanen</b> ), vesihuoltopäällikkö (Reijo Turkki)
8700	Hulevesiverkosto			

INVESTOINNIT				
Kustannuspaikat: 9060 vesilaitoksen investoinnit ja 9063 viemärlaitoksen investoinnit				
Projektinumerosarja		Hyväksyjä/t	Varahyväksyjä/t	Asiatarkastajat
LAITOSINVESTOINNIT				
<b>800-alkuiset</b>	Muut pitkävaikutteiset menot	vesilaitoksen johtaja ( <b>Jarkko Laitinen</b> )	verkostopäällikkö ( <b>Antti Kauhanen</b> )	vesihuoltopäällikkö ( <b>Reijo Turkki</b> ), työnjohtaja (Kari Purhonen)
<b>801-alkuiset</b>	Tehdas- ja tuotantorakennukset	vesilaitoksen johtaja ( <b>Jarkko Laitinen</b> )	verkostopäällikkö ( <b>Antti Kauhanen</b> )	vesihuoltopäällikkö ( <b>Reijo Turkki</b> ), työnjohtaja (Kari Purhonen)
<b>886-alkuiset</b>	Muut kiinteät rakenteet ja laitteet	vesilaitoksen johtaja ( <b>Jarkko Laitinen</b> )	verkostopäällikkö ( <b>Antti Kauhanen</b> )	vesihuoltopäällikkö ( <b>Reijo Turkki</b> ), työnjohtaja (Kari Purhonen)
<b>895-alkuiset</b>	koneet ja kalusto / muut laitteet ja kalusto	vesilaitoksen johtaja ( <b>Jarkko Laitinen</b> )	verkostopäällikkö ( <b>Antti Kauhanen</b> )	vesihuoltopäällikkö ( <b>Reijo Turkki</b> ), työnjohtaja (Kari Purhonen)
VERKOSTOINVESTOINNIT				
<b>84-alkuiset</b>	omat verkostot	vesilaitoksen johtaja (Jarkko Laitinen)	verkostopäällikkö ( <b>Antti Kauhanen</b> )	rakennuttajainsinööri ( <b>Antti Kauhanen</b> ), vesihuoltopäällikkö (Reijo Turkki)
<b>87-alkuiset</b>	kunnallistekniikka	vesilaitoksen johtaja (Jarkko Laitinen)	verkostopäällikkö ( <b>Antti Kauhanen</b> )	rakennuttajainsinööri ( <b>Antti Kauhanen</b> ), vesihuoltopäällikkö (Reijo Turkki)

## 5. Määrärahat

MIKKELI		
Tili	Tilin nimi	Käyttösuunnitelma 2024
YH_85	Mikkelin Vesiliikelaitos	
<b>3</b>	<b>Toimintatuotot</b>	<b>13 288 500</b>
30	Myyntituotot	13 287 500
33	Tuet ja avustukset	1 000
<b>37</b>	<b>Valmistus omaan käyttöön</b>	<b>18 000</b>
<b>4</b>	<b>Toimintakulut</b>	<b>-8 940 000</b>
40H	Henkilöstökulut yhteensä	-1 370 600
43	Palvelujen ostot	-3 724 500
45	Aineet, tarvikkeet, tavarat	-3 233 500
47	Avustukset	-5 100
48	Vuokratulut	-480 300
49	Muut kulut	-126 000
<b>I</b>	<b>TOIMINTAKATE</b>	<b>4 366 500</b>



## 6. Investoinnit

LIIKELAITOKSET	TA2024		TS2025		TS2026		TS2027		Investoinnit yhteensä vuosina 2024-27
	menot	tulot	menot	tulot	menot	tulot	menot	tulot	
tuhansina euroina									
-									
<b>VESILIIKELAITOS</b>									
Kunnallistekniikka ja laitosinvestoinnit									
TULOT		40							40
MENOT									
Vesilaitokset	-200		-270		-220		-250		-940
Jätevesipuhdistamot									
Jätevedenpuhdistamot	-120		-290		-300		-300		-1010
Anttolan siirtolinja, yleissuunnitelma	-50		-30						-80
Ristiinan jätevesipuhdistamo ja hankessuunnitelma	-90		-90						-180
Metsä-Sairilan puhdistamo	-80		-20		-20		-20		-140
Verkostot	-1100		-960		-940		-1000		-4000
MENOT	-1640		-1660		-1480		-1570		-6350
<b>NETTOINVESTOINTI</b>	<b>-1600</b>		<b>-1660</b>		<b>-1480</b>		<b>-1570</b>		<b>-6310</b>